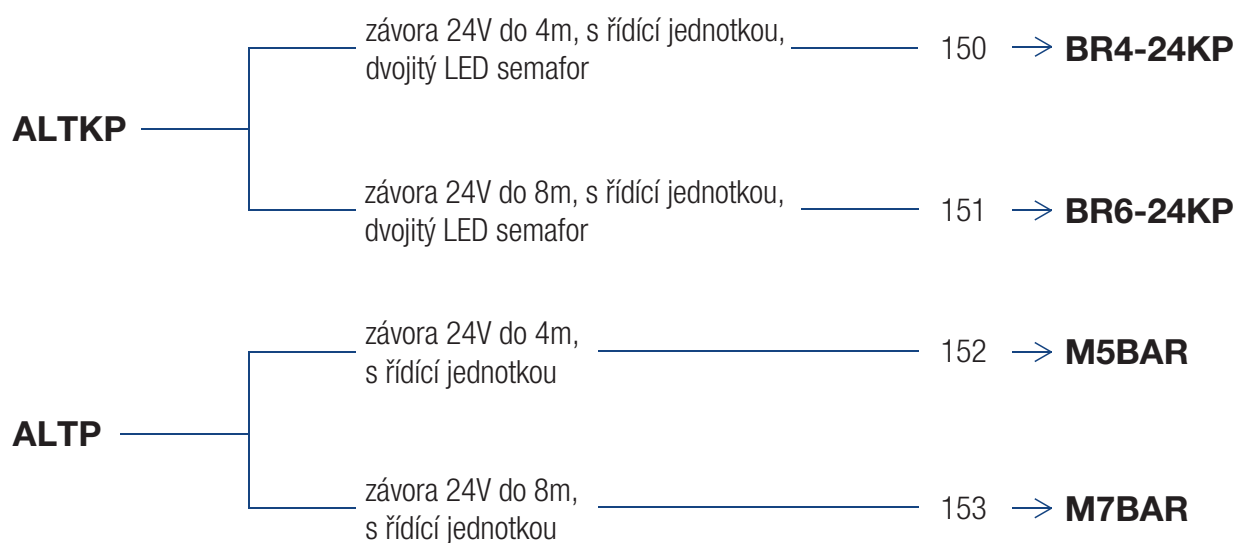


# Rozdělení závor



# ALT4KP/6KP

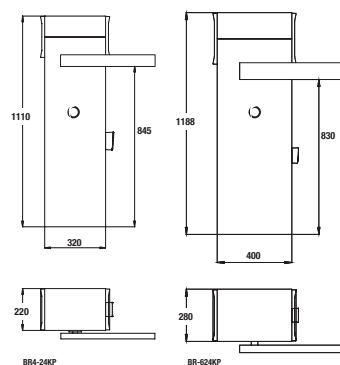


## Elektromechanická 24V závora se dvěma LED majáky. Pro ramena 4m (BR4) nebo 6 až 8m (BR6).

Až 8m rameno se dvěma pružinami vyvažujícími jeho pohyb. Práškový lak odolný vůči UV záření. Robustní páky a převody zaručující dlouhodobou provozní spolehlivost. Rychlost při otevírání: 3,5s se 4m a 6s se 6m ramenem. Enkodér zaručující maximální bezpečnost při detekci překážek. Vhodná pro intenzivní provoz.



Rozměry závor BR4 a BR6



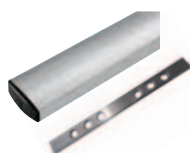
TECHNICKÉ ÚDAJE	JEDNOTKA	BR4-24KP	BR6-24KP
řídící jednotka		CT-724S	
napětí přívod/pohon	V	230/24	
čas otevření	s	3,5	6/ 12(8metrů)
spotřeba energie	W	150	150
spotřeba motoru	A	6	6
stupeň ochrany	IP	54	
kroučící moment	Nm	200	250
max. zatížení	%	80	80
max. délka ramene	m	4	6/8
provozní teplota	°C	-20° až +55°	
hmotnost	kg	47	67

## PŘÍSLUŠENSTVÍ BR4KP



### 9 AS4

rameno hliníkové 60 x 30 x 2 mm, 4m pro BR 4



### 9 AS-4J

al rameno + spojka o rozměrech 2+2m, 60x30x2mm



### 9 AS-SNO3

kloubové rameno (max. L. 3 m), pouze pro ALT BR4-24KP



### 9 AST4

4m trubkové AL rameno o průměru 60 mm pro větrné oblasti



### 9 ATAST60

držák pro ramena s kruhovým průřezem o průměru 60 mm



### 9 PROF

guma chránící rameno před nárazy, 8 m a záslepky pro AS4



### 9 CP BR

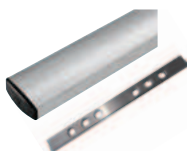
základová deska pro závoru BR4P a BR4KP

## PŘÍSLUŠENSTVÍ BR6KP



### 9 AS6

rameno hliníkové 90 x 30 x 2 mm, 6m pro BR 6, BR6-24



### 9 AS-6J

al rameno + spojka o rozměrech 3+3m, 100x40x2mm



### 9 AST6

6m trubkové AL rameno 90 mm pro větrné oblasti



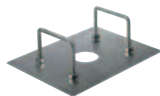
**9 AST8**  
AL rameno 8,5m, 60 / 90 mm s protizávažím, sklopnou podpěrou



**9 ATAST90**  
držák pro ramena s kruhovým průřezem o průměru 90 mm



**9 PROF6**  
guma chránící rameno, 12 m a záslepky pro AS6



**9 CP BR6**  
základová deska pro závoru BR6P a BR6 KP

## SPOLEČNÉ PŘÍSLUŠENSTVÍ



**9 APF**  
pevná podpěra pro rameno závory



**9 APM**  
sklopná podpěra



**9 KLIGHT**  
signalizační LED diody 4ks, pro rameno AS4 a AS6



**9 CT-LIGHT**  
signalizační LED diody 4ks, pro rameno AS4 a AS6



**9 SKIRT**  
kit s hliníkovou záclonkou délka 1,7m



**9 KBPKN**  
baterie 24 Vdc NiMh, 1,3 Ah a nabíječka BCN



**9 AD**  
reflexní samolepky 10ks



**9 FT-22**  
pár fotobuňek, dosah 25m



**9 SUB-44R**  
4 kanálový dálkový ovladač s plovoucím kódem 433,92MHz

## SAMOSTATNÉ ZÁVORY

KÓD: **9 BR4-24KP**



- závora do 4m průjezdu
- včetně vestavěné řídicí jednotky
- dvojitý LED semafor

KÓD: **9 BR6-24KP**



- závora do 8m průjezdu
- včetně vestavěné řídicí jednotky
- dvojitý LED semafor

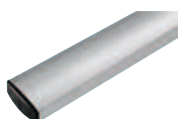
## SADY ZÁVOR (Do 4m průjezdu)

KÓD SADY: **9 BR4-24KP-X**

Kód:9 BR4-24KP



Kód:9 AS4



Kód:9 PROF



Kód:9 SUB-44WR\*



Kód: 9 RXI-23



Kód:9 FT32



**Sada obsahuje:** závora s řídicí jednotkou, rameno, ochrannou gumu, 2 dálkové ovladače, přijímač a fotobuňky

# ALT4P/6P



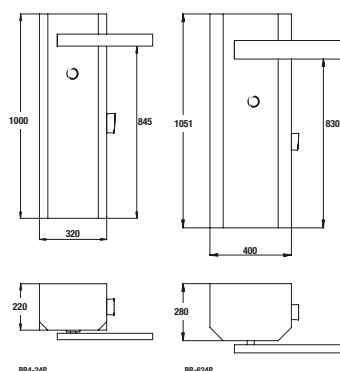
## Elektromechanická 24V závora. Pro ramena 4m (BR4P) nebo 6 až 8m (BR6P).

Až 8m rameno se dvěma pružinami vyvažujícími jeho pohyb. Práškový lak odolný vůči UV záření. Robustní páky a převody zaručující dlouhodobou provozní spolehlivost. Rychlost při otevírání: 3,5s se 4m a 6s se 6m ramenem. Enkodér zaručující maximální bezpečnost při detekci překážek. Vhodná pro intenzivní provoz.



TECHNICKÉ ÚDAJE	JEDNOTKA	BR4-24P	BR6-24P
řídící jednotka		CT-724S	
napětí přívod/pohon	V	230/24	
čas otevření	s	3,5	6/ 12(8metrů)
spotřeba energie	W	150	150
spotřeba motoru	A	6	6
stupeň ochrany	IP	54	
kroučící moment	Nm	200	250
max. zatížení	%	80	80
max. délka ramene	m	4	6/8
provozní teplota	°C	-20° až +55°	
hmotnost	kg	46	66

Rozměry závor BR4P a BR6P

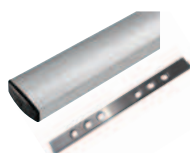


## PŘÍSLUŠENSTVÍ BR4P



### 9 AS4

rameno hliníkové 60 x 30 x 2 mm, 4m pro BR 4



### 9 AS-4J

al rameno + spojka o rozměrech 2+2m, 60x30x2mm



### 9 AS-SNO3

kloubové rameno (max. L. 3 m), pouze pro ALT BR4-24P



### 9 AST4

4m trubkové AL rameno o průměru 60 mm pro větrné oblasti



### 9 ATAST60

držák pro ramena s kruhovým průřezem o průměru 60 mm



### 9 PROF

guma chránící rameno před nárazy, 8 m a záslepky pro AS4



### 9 CP BR

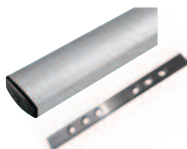
základová deska pro závora BR4P a BR4KP

## PŘÍSLUŠENSTVÍ BR6P



### 9 AS6

rameno hliníkové 90 x 30 x 2 mm, 6m pro BR 6, BR6-24



### 9 AS-6J

al rameno + spojka o rozměrech 3+3m, 100x40x2mm



### 9 AST6

6m trubkové AL rameno 90 mm pro větrné oblasti



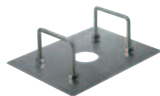
**9 AST8**  
AL rameno 8,5m, 60 / 90 mm s protizávažím, sklopnou podpěrou



**9 ATAST90**  
držák pro ramena s kruhovým průřezem o průměru 90 mm



**9 PROF6**  
guma chránící rameno, 12 m a záslepky pro AS6



**9 CP BR6**  
základová deska pro závoru BR6P a BR6 KP

## SPOLEČNÉ PŘÍSLUŠENSTVÍ



**9 APF**  
pevná podpěra pro rameno závory



**9 APM**  
sklopná podpěra



**9 KLIGHT**  
signalizační LED diody 4ks, pro rameno AS4 a AS6



**9 CT-LIGHT**  
řídící jednotka pro LED diody 9 KLIGHT



**9 SKIRT**  
kit s hliníkovou záclonkou délka 1,7m



**9 KBPKN**  
baterie 24 Vdc NiMh, 1,3 Ah a nabíječka BCN



**9 AD**  
reflexní samolepky 10ks



**9 FT-22**  
pár fotobuňek, dosah 25m



**9 SUB-44R**  
4 kanálový dálkový ovladač s plovoucím kódem 433,92MHz

## SAMOSTATNÉ ZÁVORY

KÓD: **9 BR4-24P**



- závora do 4m průjezdu
- včetně vestavěné řídicí jednotky

KÓD: **9 BR6-24P**



- závora do 8m průjezdu
- včetně vestavěné řídicí jednotky

## SADY ZÁVOR (Do 4m průjezdu)

KÓD SADY: **9 BR4-24P-X**

Kód:9 BR4-24P



Kód:9 AS4



Kód:9 PROF



Kód:9 SUB-44WR\*



Kód: 9 RXI-23



Kód:9 FT32



**Sada obsahuje:** závora s řídicí jednotkou, rameno, ochrannou gumu, 2 dálkové ovladače, přijímač a fotobuňky